

國立中山大學育成企業進駐須知

98.03.03 修訂
99.12.20 修訂
104.02.05 修訂
104.10.14 修訂
105.07.05 修訂
107.02.27 修訂
108.06.04 修訂
108.09.26 修訂
109.05.19 修訂
110.01.19 修訂
111.01.10 修訂

一. 申請資格

凡在中華民國境內符合中小企業認定標準，而成立之中小企業，其技術及成品具創新性及發展性者。

(一) 本標準所稱中小企業，指依法辦理公司登記或商業登記，並合於下列基準之事業：

1. 製造業、營造業、礦業及土石採取業實收資本額在新臺幣八千萬元以下者。
2. 除前款規定外之其他行業前一年營業額在新臺幣一億元以下者。

(二) 各機關基於輔導業務之性質，就該特定業務事項，得以下列經常僱用員工數為中小企業認定基準，不受前項規定之限制：

1. 製造業、營造業、礦業及土石採取業經常僱用員工數未滿二百人者。
2. 除前款規定外之其他行業經常僱用員工數未滿一百人者。

二. 培育室進駐場地及設備提供

(一) 培育室位於國研大樓 4F。

(二) 每間培育室基本配備有兩組辦公桌椅、兩組三層抽屜櫃、固定 IP 一組，如有額外設備需求，可向本中心提出申請，本中心得視實際需求提供之，並詳實記錄於設備點交清單中。

(三) 本中心設有會議室、訓練教室、影印機、飲水設備及投影機等公用設備和空間，可供企業使用。

三. 共同工作空間進駐場地及設備提供

(一) 共同工作空間位於貨櫃基地 1F 及 2F。

(二) 共同工作空間以專屬座位及自由座位方式提供，專屬座位為專屬辦公座位，有一組辦公桌椅、一組三層抽屜櫃、IP 一個，如有額外設備需求，可向本中心提出申請，本中心得視實際需求提供之，並詳實記錄於設備點交清單中；自由座位為吧檯形式，無固定座位，除吧檯桌椅外無提供其他辦公設備。

(三) 本中心設有會議空間、茶水設備、沙發晤談空間、無線網路、代收信件服務、現

場臨時列印服務(5張以內)、微波爐、咖啡機等公用設備和空間，可供企業使用。

四. 進駐硬體財產點交

- (一) 企業進駐當日需由中心人員協同企業人員點交培育室，持設備點交清單清點培育室現有之設備器材數量，由雙方確認無誤後，雙方人員於設備點交清單上簽名以示負責。
- (二) 企業畢業或離駐亦需由中心人員協同企業點交培育室，根據點交清單上所註明之設備器材數量，如數歸還。如有短缺，企業需依價賠償。
- (三) 企業如於進駐期間申購增添設備器材，需由中心人員再次點交，並於設備點交清單上註明新購置設備器材，簽名蓋章以示確認。
- (四) 鑑於企業仍需自行購置設備，為區分雙方之資產歸屬，中心所提供企業使用之設備器材均黏貼中心財產標籤。

五. 處收費標準

- (一) 收費方式皆以一季收取一次，分四季，於每季第一個月 15 日前寄發繳費通知單，進駐企業需於每季第二個月 15 日前繳納完畢。如因進駐期間屆滿、提前畢業或提前終止合約搬遷，致使費用產生溢繳者，本中心收費依實際進駐月數計算之，溢收款項另予退還廠商。(當月進駐天數未達 15 天(含)者，以半個月計；進駐天數達 15 天以上者，以一個月計)。

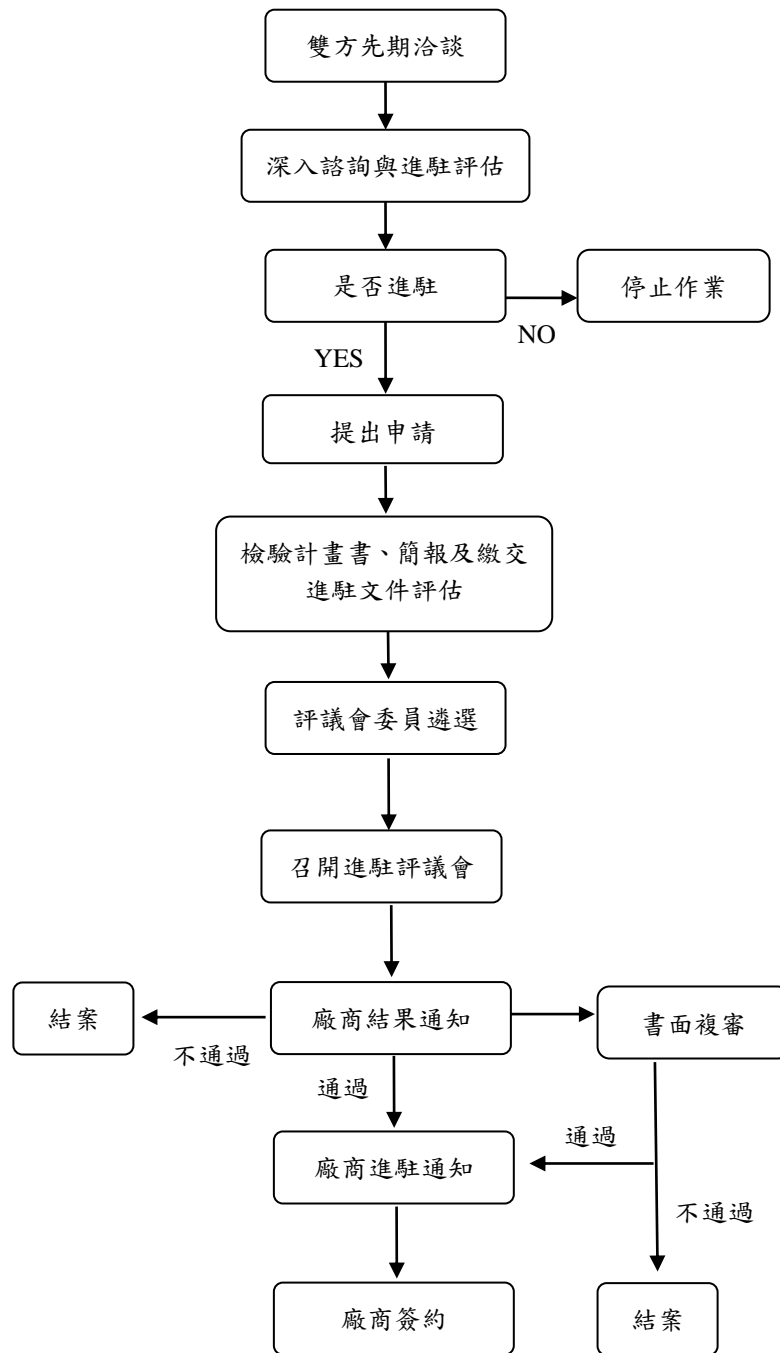
(一) 實體進駐費用：公司人員實體進駐於本中心培育室或共同工作空間。

項目	費用	說明	結算	備註
空間使用費	視培育空間而定	<ul style="list-style-type: none"> ■ 國研大樓培育室 8.1 坪：9,800 元/月 10.2 坪：12,100 元/月 16.2 坪：20,000 元/月 ■ 共同工作空間 專屬座位：1,800 元/位/月 自由座位：600 元/位/月 	季繳	含稅金及水電
育成服務費	2,100 元/月	■ 提供本中心一般性服務	季繳	
公共空間使用費	免費	■ 本中心負擔	無	
網路使用費	100 元/組/月	<ul style="list-style-type: none"> ■ 本中心視育成企業需求提供 IP 數量，費用 100 元/組 ■ 本中心保留 IP 數量分配之權利 ■ 本校網路為學術網路，不得涉及商業營利行為 	季繳	含稅金
影印服務	成本計價 不加成	<ul style="list-style-type: none"> ■ 依照使用張數計價 ■ 現場臨時列印服務(5 張以內)免費 	季繳	
機車停車位	依學校規定	<ul style="list-style-type: none"> ■ 協助向學校申請辦理 ■ 依照學校學期年度辦理 	年繳	
汽車停車位	依學校規定	<ul style="list-style-type: none"> ■ 協助向學校申請辦理 ■ 依照學校學期年度辦理 	年繳	
保證金	(空間使用費/間/位 + 育成服務費/家)*3	■ 各項費用及場地設備均依約付清並 點交無誤後無息退還保證金	簽約時	

(二) 虛擬進駐：未實體進駐於本中心培育室內。

項目	費用	說明	結算	備註
育成服務費	2,100 元/月	■ 提供本中心一般性服務	季繳	
保證金	育成服務費*3	■ 各項費用均依約付清無誤後無息退還保證金	簽約時	

六. 申請流程簡表



七. 應備文件

- (一) 國立中山大學全球產學營運及推廣處中小企業進駐申請書。
- (二) 營運計畫構想書(電子檔)。
- (三) 營運計畫簡報(電子檔)。
- (四) 同意審查聲明書(正本)。
- (五) 育成培育室/共同工作空間申(退)租表 (實體進駐才須檢附)。
- (六) 公司核准設准立公文(影本)。